

RE TE RE

**Riduttore
universale per
estrusore
monovite**

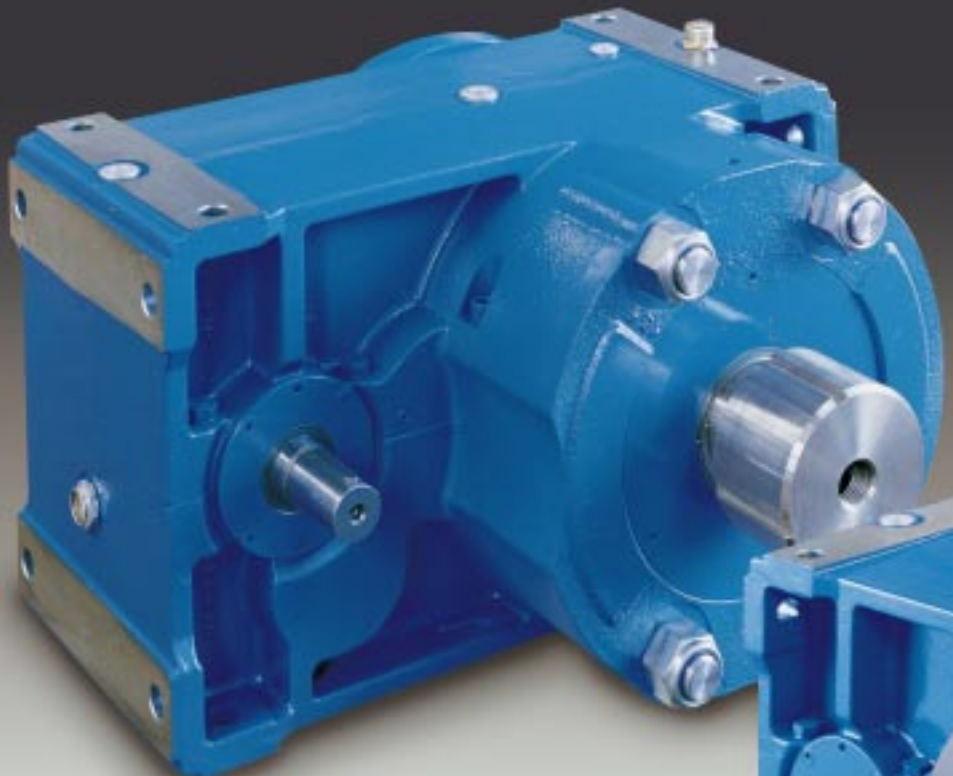
**Universal
gearbox for
single screw
extruder**

**Réducteur
universel pour
extrudeuse à
une vis**

**Universelle
Einschnecken-
extruder**

GSM

Riduttori



REP: il riduttore dell'ultima generazione.

Oppure, la massima integrazione fra azionamento ed estrusore

REP: the gearbox of the last generation.

In other words, the maximum integration between operation and extruder

REP: Le réducteur nouvelle génération.

En d'autres termes, l'intégration maximum entre la motorisation et l'extrudeuse

REP: Ein Getriebe auf dem neusten Stand der Technik.

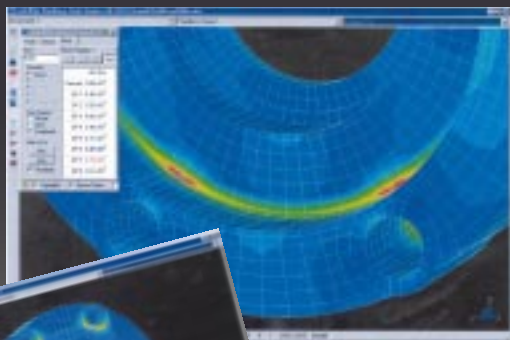
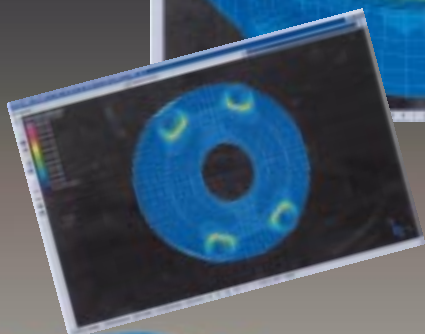
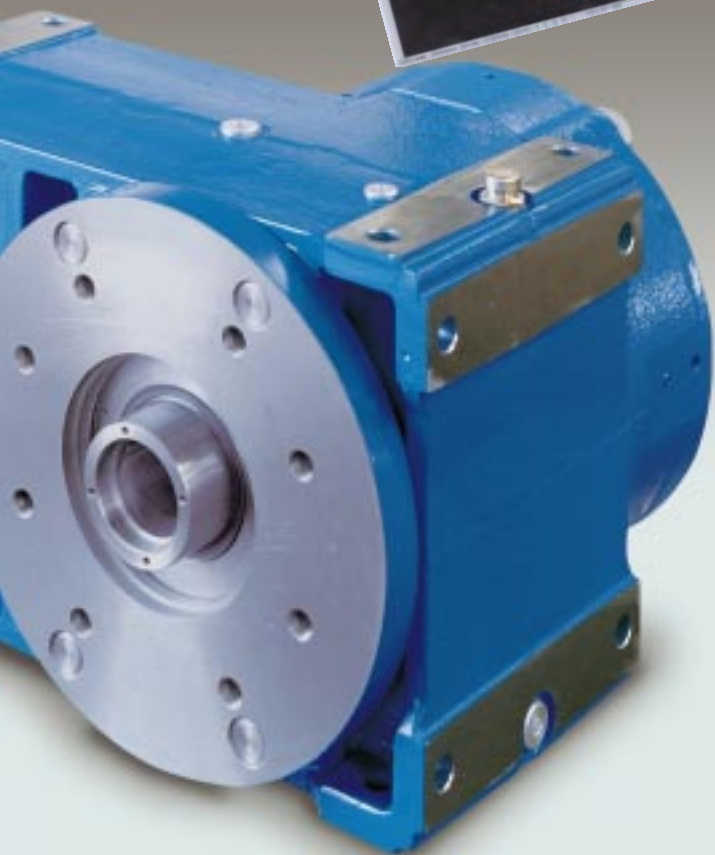
In anderen Worten ausgedrückt ist es die maximale Integration zwischen dem Antrieb und Extruder

- Supporto reggispinta lato opposto attacco macchina; massima operatività ed estrema facilità di monitoraggio del reggispinta
- Lubrificazione ottimale e ridotte temperature del cuscinetto reggispinta
- Ampia gamma di reggispinta montabili
- Elevate prestazioni e massima affidabilità
- Possibilità di montare pulegge di grandi dimensioni (esecuzione P)
- Versatilità di collegamento: diretto o mediato con flangia di adattamento
- Versatilità estrazione vite: sia dal lato opposto all'attacco macchina (versione EPP e EPA) sia da quello attacco macchina (versione EAA)

- Thrust support on opposite side of machine connection; maximum effectiveness and extreme easiness of thrust monitoring
- Best lubrication of thrust bearing at low temperatures
- Wide range of suitable thrust bearings
- High performances and maximum reliability
- Possibility to mount pulleys of big dimensions (P execution)
- Connection versatility: direct or with a adaption flange
- Screw extraction versatility: either on opposite side of machine connection (EPP and EPA version) or on same side of machine connection (EAA connection)

- Le montage de la butée à billes coté opposé à la fixation machine assure une efficacité maximum et permet un contrôle et une maintenance extrêmement aisée
- Excellente lubrification assurant un fonctionnement à température réduite de la butée à billes
- Large choix de butées à billes
- Haute performance et grande fiabilité
- Montage de poulies de grands diamètres possible avec support d'entrée modèle P
- Fixation sur l'extrudeuse soit directe soit avec brides d'adaptation
- Fixation universelle de la vis d'extrusion soit coté opposé à la fixation machine (version EPP et EPA), soit coté machine (version EAA)

- Rückdruckstütze auf der gegenüberliegenden Seite der Maschinenverbindung; Maximale Effektivität sowie sehr einfacher Drucküberwachung
- Optimale Schmierung der Rückdrucklager bei niedriger Temperatur
- Große Auswahl von geeigneten Rückdrucklagern
- Hohe Leistungsfähigkeit bei maximaler Zuverlässigkeit
- Möglichkeit Keilriemenscheiben mit großen Abmessungen zu montieren (P-Ausführung)
- Vielseitiger Anschluss: direkt oder durch einen angepaßten Flansch
- Vielseitiger Schnecken-Austauschmöglichkeit: Entweder gegenüber des Maschinenanschlusses (EPP und EPA Ausführung) oder auf der Seite des Maschinenanschlusses (EAA Ausführung)



DESIGNAZIONE - DESIGNATION - DESIGNACION - BEZEICHNUNG

Riduttori per estrusori monovite
Single screw extruder gearboxes
Réducteurs para extrudeuses à une vis
Einschnecken-Extrudergetriebe

REP2 / 250 / A / 20 / ECE / EPP - FI / B3

N. ingranaggi - Nr. of gear pairs
N. d'engrenages - Gebtriebestufen

2 - 3

Grandezza - Size
Taille - Grosse

125 ... 355

Esecuzione grafica - Shaft layout
Exécution graphique - Wellenanordnung

A-B-AUD-BUS

Rapporto nominale di trasmissione - Nominal transmission ratio
Rapport nominal de transmission - Untersezung

$i_n = 4,5 \dots 56$

Estremità in entrata
Input shaft end
Extrémité arbre d'entrée
Antriebsausführung

ECE Cilindrica - Solid - Cylindrique - Vollwelle
P Cilindrica spostata - Solid shifted - Cylindrique déplacée - Verrückte Vollwelle

Estrazione ed attacco vite
Extraction and screw connection
Extraction et connection vis
Schneckenentnahme und -verbindung

EPP Estrazione ed attacco vite posteriore - Rear extraction and screw connection - Extraction et connection vis postérieure - Schneckenentnahme und -verbindung hinte
EPA Estrazione vite posteriore ed attacco anteriore - Rear screw extraction and front connection - Extraction vis postérieure et connection antérieure - Schneckenentnahme hinten und -verbindung vorne
EAA Estrazione ed attacco vite anteriore - Front extraction and screw connection - Extraction et connection vis antérieure - Schneckenentnahme und -verbindung vorne

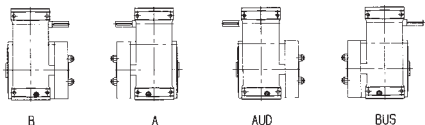
Flangia anteriore
Front flange
Bride antérieure
Vorderflansch

FI Flangiatura indiretta - Nor direct flange connection - Connection bride indirecte - Indirekte Flanschverbindung
FD Flangiatura diretta - Direct flange connection - Connection bride directe - Direkte Flanschverbindung

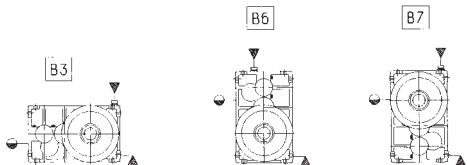
Posizione di montaggio
Mounting position
Forme constructive

B3 - B6 - B7

Esecuzione grafica - Shaft layout Exécution graphique - Wellenanordnung



Posizione di montaggio - Mounting position Forme constructive - Einbaulagen



Esecuzione P estremità veloce spostata P execution with moved high speed end Exécution P extrémité G.V. déplacé P Ausführung mit veränderter Ausgangswelle

